

TRIMARAN

PULLY



8 APPARTEMENTS
DE HAUT STANDING À PULLY
AVEC UNE SUPERBE VUE SUR LE LÉMAN

TRIMARAN-PULLY.CH



deRham

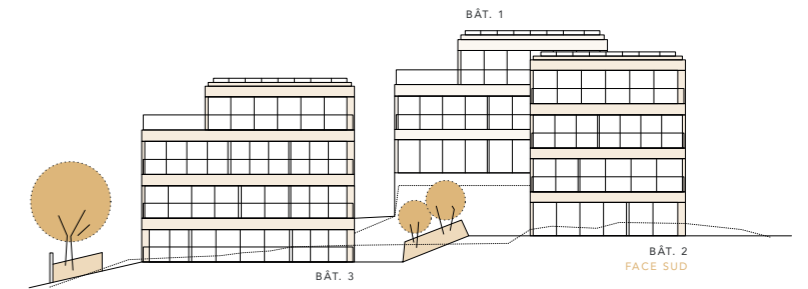
dR

PRESTIGE
SELECTION

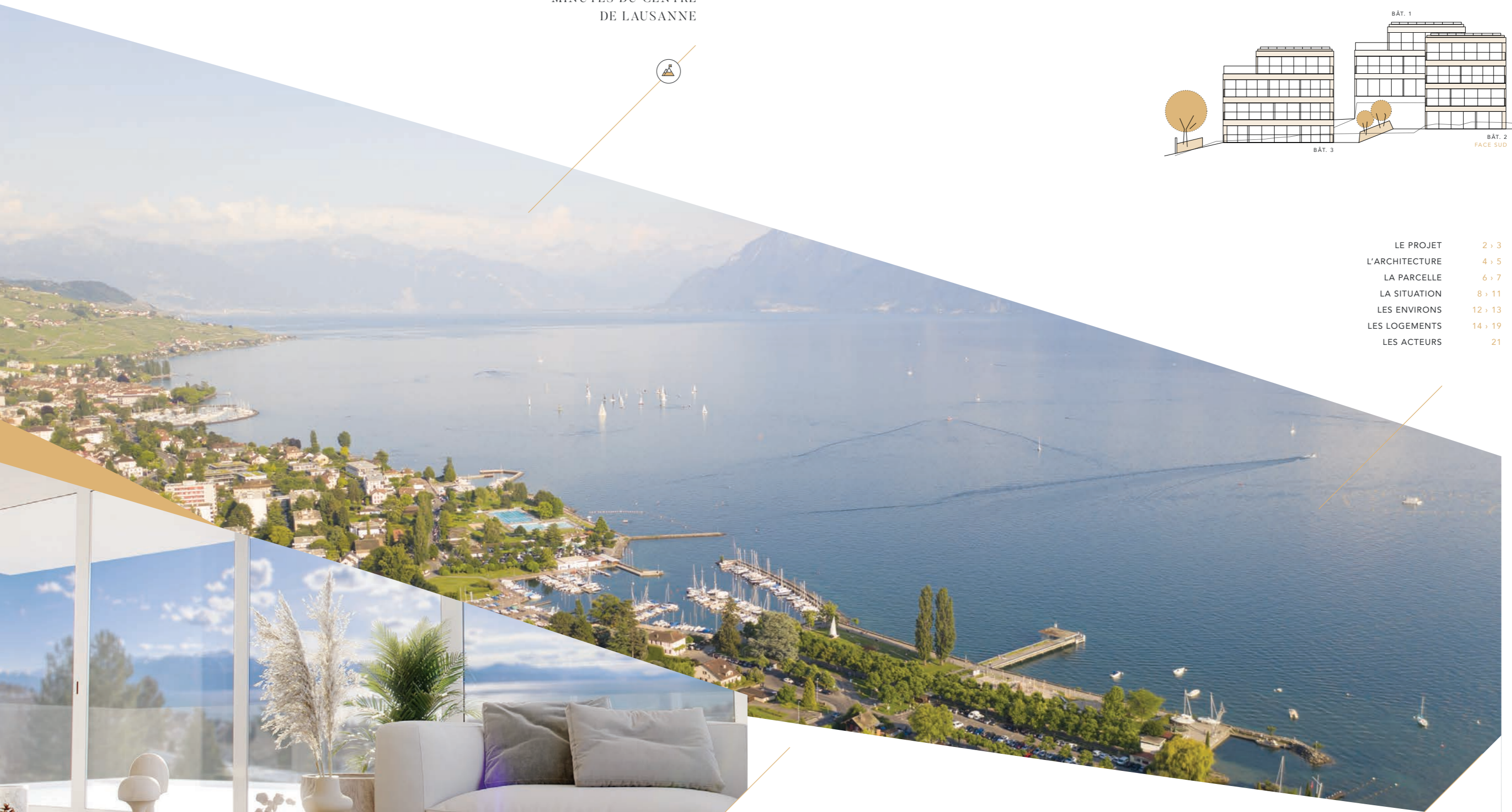
TRIMARAN

P U L L Y

UN SUPERBE PANORAMA
SUR LE LÉMAN À QUELQUES
MINUTES DU CENTRE
DE LAUSANNE



LE PROJET	2 > 3
L'ARCHITECTURE	4 > 5
LA PARCELLE	6 > 7
LA SITUATION	8 > 11
LES ENVIRONS	12 > 13
LES LOGEMENTS	14 > 19
LES ACTEURS	21





UNE ARCHITECTURE
CONTEMPORAINE AUX
LIGNES ÉPURÉES DANS UN
ENVIRONNEMENT PAISIBLE
ET CONNECTÉ.



LE PROJET

Ce nouveau projet est constitué de 3 petites résidences qui s'échelonnent en terrasse dans la pente naturelle du terrain à la manière de murs de vignes, clin d'œil à l'ancienne vocation viticole du site des Boverattes. Cette position dominante avec une superbe vue sur les Alpes et le Léman dans un environnement calme et verdoyant proche de toutes les commodités permet aux acquéreurs de vivre dans un environnement paisible tout en profitant de la proximité immédiate de la capitale vaudoise.





L'ARCHITECTURE

L'ARCHITECTURE DES
LOGEMENTS PRIVILÉGIÉ
DE GRANDS ESPACES DE
RÉCEPTION TANT INTÉRIEURS
QU'EXTÉRIEURS.

La réalisation architecturale de ce nouveau projet a été confiée à Atelier Zéro 2, qui a mis en valeur cette belle parcelle en positionnant les résidences de manière à offrir aux logements une superbe vue.

atelier zéro2
architectes associés

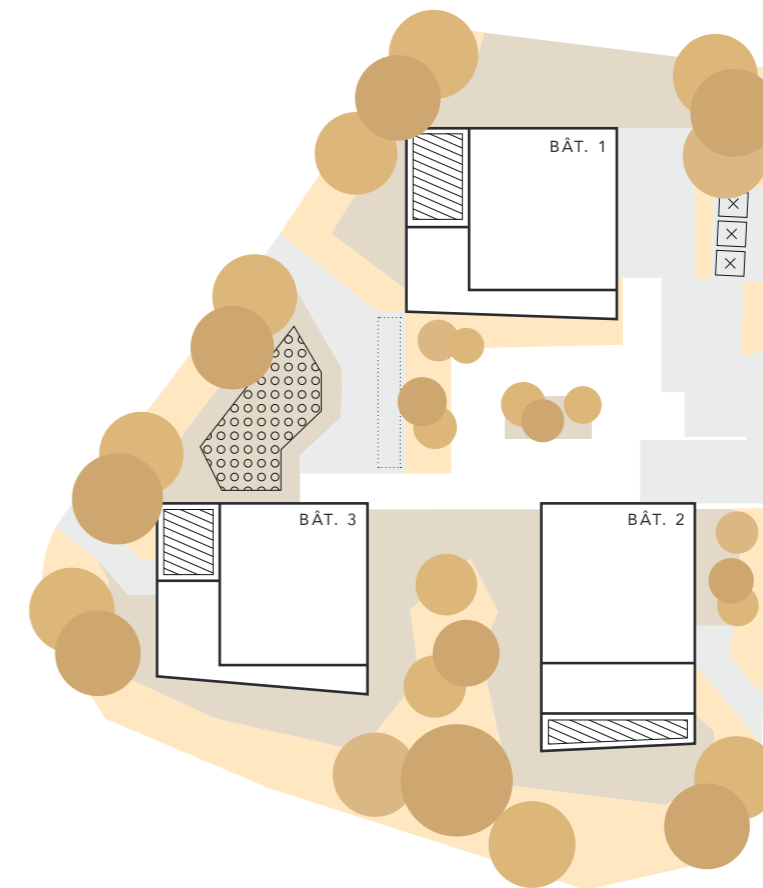




AU SUD, LE LAC OUVRE
UN MAGNIFIQUE PAYSAGE
SUR LES ALPES.

LA PARCELLE

Disposés sur une parcelle en forme de delta, les trois bâtiments forment une composition dynamique, plongeante et faisant face aux montagnes.



- ZONES VÉGÉTALES
- TERRASSES
- TOÛTS VÉGÉTALISÉS
- ZONE DE JEU
- X CONTENEURS DE RECYCLAGE
- PARKING VÉLOS 27 PLACES



PULLY, LA CAPITALE DE L'EST LAUSANNOIS VOUS TEND LES BRAS !



LA SITUATION

Forte de ses 18'000 habitants, Pully offre tous les atouts d'une petite ville adaptée aux modes de vie actuels, permettant d'avoir tous les avantages en terme d'infrastructures (mobilité douce, écoles, garderies, commerces, restaurants, musées, cinéma, etc.) tout en étant entourée d'une nature exceptionnelle, vivante et changeante au gré des saisons.

À l'est les charmants villages médiévaux tels que Saint-Saphorin semblent figés dans le temps et à l'ouest Lausanne, capitale olympique et ville dynamique, offre tous les avantages d'une grande agglomération.



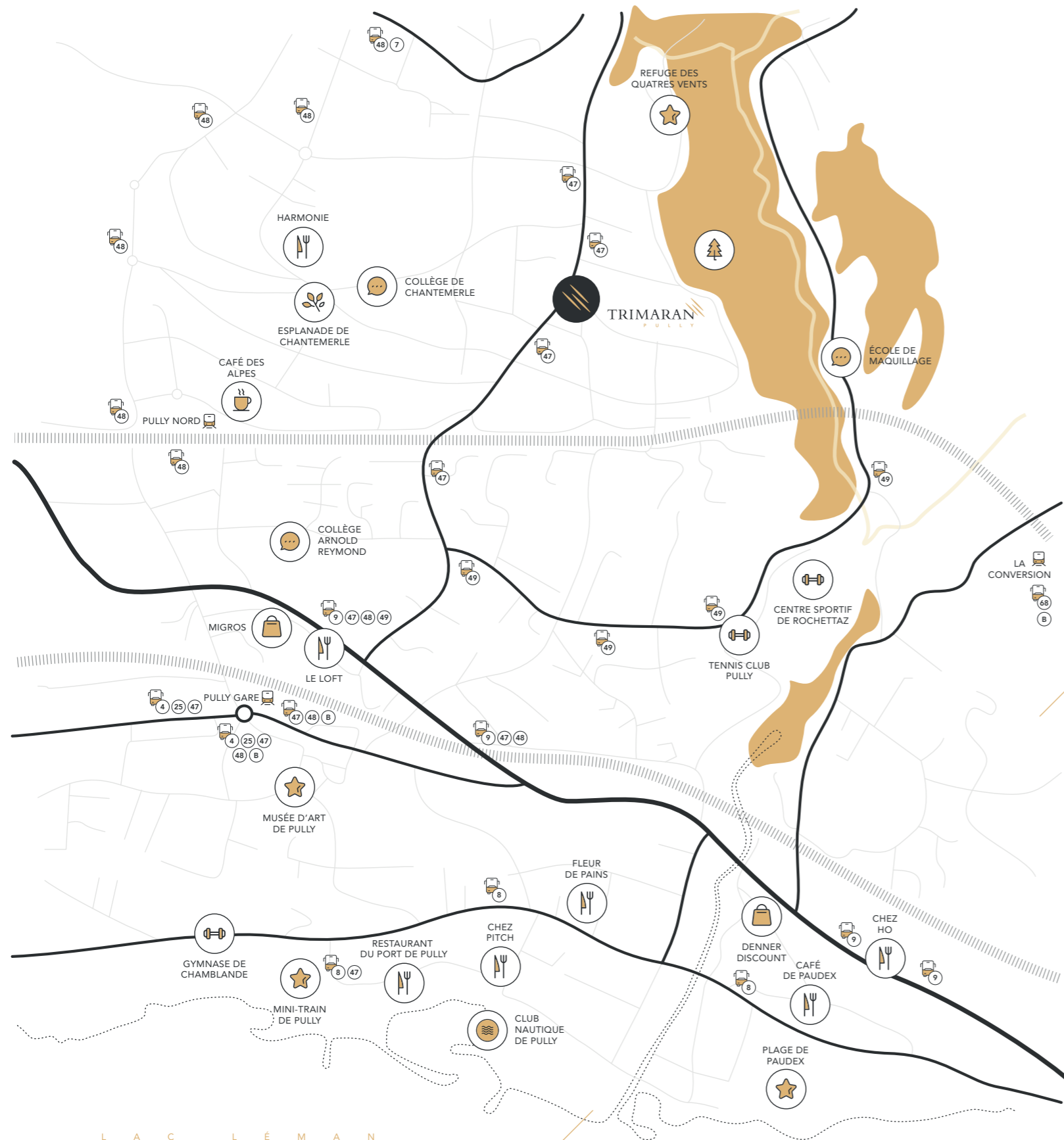


SITUÉE À LA LISIÈRE DES TERRASSES DE LAVAUX, PATRIMOINE MONDIAL DE L'UNESCO, LA COMMUNE OFFRE UN CADRE DE VIE PRIVILÉGIÉ À TOUS SES HABITANTS.



À L'EST, LES VIGNOBLES EN TERRASSE ÉMERVEILLEN LE REGARD.





DE NOMBREUX
SERVICES ET TRANSPORTS
PUBLICS À PROXIMITÉ

LES ENVIRONS

Trimaran est situé dans une zone résidentielle calme, à proximité de la gare de Pully-Nord, entre le Chemin de Rennier et le Chemin des Boverattes. Un arrêt de bus se trouve à moins de 150 mètres de Trimaran et vous permet de rejoindre le centre de Pully en 5 minutes ainsi que le Port de Pully en moins de 10 minutes grâce à la ligne n° 47. Cette dernière vous permet également d'accéder aux lignes principales TL N° 7, 9, 48 et 49. La gare CFF de Pully-Nord est à 5 minutes à pied.



10 MINUTES
DU CENTRE DE LAUSANNE
EN VOITURE ET EN
TRANSPORTS PUBLICS



5 MINUTES
DU CENTRE DE PULLY
ET DE LA GARE CFF EN BUS



5 MINUTES
DU LAC EN VOITURE



10 MINUTES
DE L'ÉCOLE À PIED



150 MÈTRES
D'UN ARRÊT DE BUS

LE LAC À PROXIMITÉ PERMET
LA PRATIQUE DE NOMBREUSES
ACTIVITÉS NAUTIQUES.

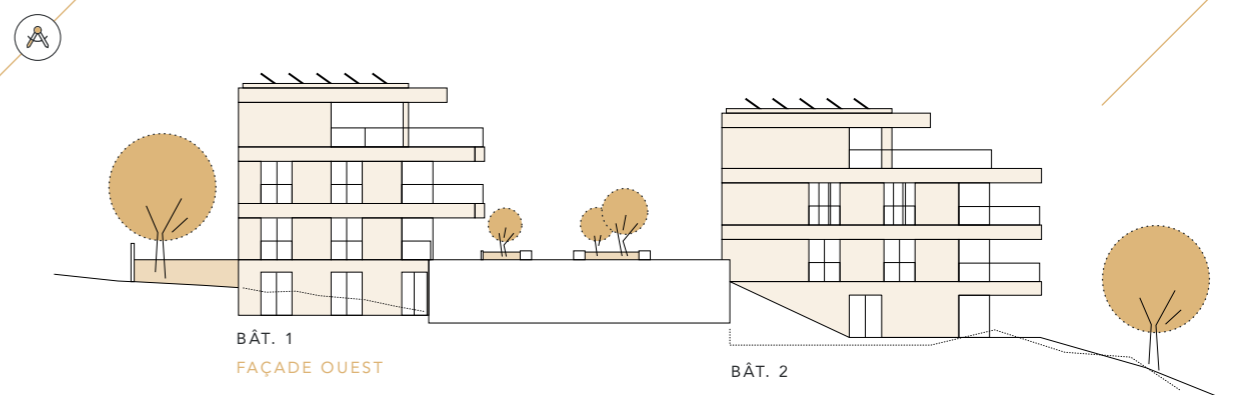


TOUS LES LOGEMENTS DE PLAIN-PIED PROFITENT DE VASTES TERRASSES-JARDINS À USAGE PRIVATIF TANDIS QUE LES ÉTAGES DISPOSENT DE SPACIEUSES TERRASSES

LES LOGEMENTS

LE BÂTIMENT 1, LE PLUS AU NORD EST COMPOSÉ DE 2 GRANDS LOGEMENTS EN DUPLEX :

- UN DUPLEX 6,5 PIÈCES DE 206 M² ENTRE LE REZ INFÉRIEUR ET LE REZ SUPÉRIEUR AVEC UN JARDIN ET UNE TERRASSE.
- UN DUPLEX 6,5 PIÈCES DE 222 M² ENTRE L'ÉTAGE ET L'ATTIQUE AVEC UN BALCON ET UNE TERRASSE AU SOMMET DE LA RÉSIDENCE.



LE BÂTIMENT 2, SITUÉ AU SUD-EST EST COMPOSÉ DE 3 LOGEMENTS :

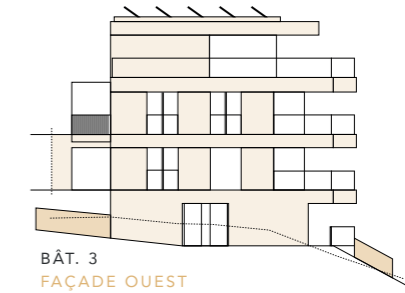
- UN APPARTEMENT 3,5 PIÈCES DE 98 M² AU REZ INFÉRIEUR AVEC UN JARDIN ET UNE TERRASSE.
- UN APPARTEMENT 4,5 PIÈCES DE 121 M² AU REZ SUPÉRIEUR AVEC UN BALCON.
- UN DUPLEX 6,5 PIÈCES DE 219 M² ENTRE L'ÉTAGE ET L'ATTIQUE AVEC UN BALCON ET UNE TERRASSE AU NIVEAU DE L'ATTIQUE.

LE BÂTIMENT 3, SITUÉ AU SUD-OUEST EST COMPOSÉ DE 3 APPARTEMENTS :

- UN APPARTEMENT 3,5 PIÈCES DE 103 M² AU REZ INFÉRIEUR AVEC UN JARDIN ET UNE TERRASSE.
- UN APPARTEMENT 4,5 PIÈCES DE 123 M² AU REZ SUPÉRIEUR AVEC UN BALCON.
- UN DUPLEX 6,5 PIÈCES DE 221 M² ENTRE L'ÉTAGE ET L'ATTIQUE AVEC UN BALCON ET UNE TERRASSE AU NIVEAU DE L'ATTIQUE.



LES FUTURS PROPRIÉTAIRES
ONT LE CHOIX DE FINITIONS
HAUT DE GAMME.



BÂT. 3
FAÇADE OUEST



AUX PREMIÈRES LOGES POUR
LE COUCHER DU SOLEIL





deRham

COMMERCIALISATION

La société deRham est un acteur majeur de l'immobilier romand. Elle est guidée dans ses activités et ses prises de décisions par une grande importance donnée au facteur humain. L'immobilier est une activité qui se construit sur la durée et qui requiert de solides et sincères liens relationnels, à l'épreuve du temps. Depuis 1899, la société deRham s'occupe de biens immobiliers. Elle le fait avec passion, en partenariat avec les promoteurs, les propriétaires, les locataires, les professionnels de la construction et les acteurs de l'économie locale. Dans le cadre de la promotion, deRham sera aux avant-postes du développement du projet. Elle accompagnera le futur propriétaire jusqu'à la livraison du bien.

LE PROMOTEUR



Senzi SA est une société de Développement Immobilier créée en 2009. Elle développe des projets immobiliers de « belle facture », à taille humaine, à des emplacements « premium » principalement dans le canton de Vaud. Senzi assure la gestion de projets immobiliers en imposant la rigueur et la qualité à travers de processus clairement définis de l'acquisition du terrain jusqu'à la remise des clés aux acquéreurs.

L'ARCHITECTE : ATELIER ZÉRO2 SA



Stefano Rottura débute comme dessinateur au sein du bureau Archilab (M. Rossi) à Lausanne. Il obtient son diplôme d'Architecte en 1999 à la Haute École spécialisée de Suisse occidentale de Genève. En 2002, il ouvre le bureau d'architecture Atelier Zéro2. Il développe de nombreux projets et participe à plusieurs concours au niveau régional, national et international. 12 collaborateurs composent le bureau Atelier Zéro2, dont le siège se trouve à Lausanne. Le cabinet d'architecture collabore avec la société Senzi depuis 2009, unis par leur recherche de qualité et d'esthétisme. Cette collaboration compte aujourd'hui plus de 20 projets d'habitat résidentiel en cours de développement, en phase d'exécution ou déjà terminés.



UN SUPERBE PANORAMA
SUR LE LÉMAN À
QUELQUES MINUTES
DU CENTRE DE LAUSANNE

Ce nouveau projet est constitué de 3 petites résidences qui s'échelonnent en terrasse dans la pente naturelle du terrain à la manière de murs de vignes, clin d'œil à l'ancienne vocation viticole du site des Boverattes. Cette position dominante avec une superbe vue sur les Alpes et le Léman dans un environnement calme et verdoyant proche de toutes les commodités permet aux acquéreurs de vivre dans un environnement paisible tout en profitant de la proximité immédiate de la capitale vaudoise.

de Rham SA
Av. Mon-Repos 14
1005 Lausanne
TÉL. +41 58 211 16 00
MAIL. ventes@derham.ch

INFORMATIONS
ET MÉDIAS SUR
[TRIMARAN-PULLY.CH](https://www.trimaran-pully.ch)

IMAGES NON CONTRACTUELLES



deRham

dR

DERHAM.CH